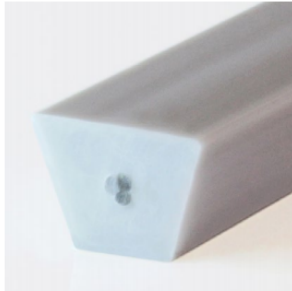


Courroies trapézoïdales avec armature

PU75A gris clair, Armature Polyester

version dentelée possible 



N°article	Dimension du profil	Section en cm ²	Poids approximatif kg/100 m	Conditionnement		Dim. de poulie recommandée Ø		Force de traction/courroie (Standard)		Force de traction/courroie (Overlap)	
	mm			en m	en ft	en mm	en pouce	en kg	en lbs	en kg	en lbs
FBK113AHGA	13 x 8 (A)	0,82	10,0	50	164	75	3,0	20,6	45,3	41,2	90,4
FBK117BHGA	17 x 11 (B)	1,46	18,0	50	164	100	3,9	37,2	81,9	83,8	184,4
FBK122CHGA	22 x 14 (C)	2,40	29,0	50	164	145	5,7	60,8	133,7	127,5	280,5

env. 80° Shore A

Tension recommandée 0,5...2 %, Valeur de friction μ : Acier: env. 0,70 | PE: env. 0,40 | HDPE: env. 0,35

PU75A orange, Armature fibre de verre PU

version dentelée possible 



N°article	Dimension du profil	Section en cm ²	Poids approximatif kg/100 m	Conditionnement		Dim. de poulie recommandée Ø		Force de traction/courroie (Standard)	
	mm			en m	en ft	en mm	en pouce	en kg	en lbs
FBZKP75A13GL	13 x 8 (A)	0,82	10,0	50	164	110	4,4	25,3	55,6
FBZKP75A17GL	17 x 11 (B)	1,46	18,0	50	164	140	5,5	45,0	98,9
FBZKP75A22GL	22 x 14 (C)	2,40	29,0	50	164	180	7,1	66,2	145,7

env. 80° Shore A

Tension recommandée 0,5...2 %, Valeur de friction μ : Acier: env. 0,70 | PE: env. 0,40 | HDPE: env. 0,35

PU80A orange lisse, Armature Polyester

version dentelée possible 



N°article	Dimension du profil	Section en cm ²	Poids approximatif kg/100 m	Conditionnement		Dim. de poulie recommandée Ø		Force de traction/courroie (Standard)		Force de traction/courroie (Overlap)	
	mm			en m	en ft	en mm	en pouce	en kg	en lbs	en kg	en lbs
FBJ8MOGA	8 x 5 (M)	0,32	4,0	30	100	50	2,0	10,3	22,6	21,6	47,5
FBJ10ZOGA	10 x 6 (Z)	0,48	6,0	30	100	60	2,4	15,4	33,9	32,4	71,3
FBJ13AOGA	13 x 8 (A)	0,82	10,0	30	100	90	3,5	25,9	57,0	54,5	119,8
FBJ13AOGA001	13 x 8 (A)	0,82	10,0	50	164	90	3,5	25,9	57,0	54,5	119,8
FBJ17BOGA	17 x 11 (B)	1,46	18,0	30	100	120	4,7	46,9	103,1	98,6	216,8
FBJ17BOGC	17 x 11 (B)	1,46	18,0	100	328	120	4,7	46,9	103,1	98,6	216,8
FBJ22COGA	22 x 14 (C)	2,40	29,0	30	100	160	6,3	77,0	169,5	150,0	330,0
FBJ32DOGA	32 x 20 (D)	5,0	62,0	30	100	260	10,2	154	338,8	n/a	n/a

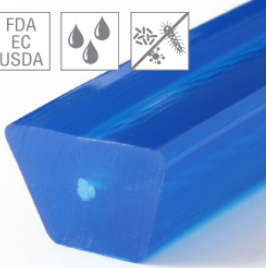
Tension recommandée 0,5...2 %

env. 84° Shore A

Valeur de friction μ : Acier: env. 0,65 | PE: env. 0,35 | HDPE: env. 0,30 | Conforme FDA/EC/USDA

PU85A bleu saphir lisse, Armature Polyester

version dentelée possible 



N°article	Dimension du profil	Section en cm ²	Poids approximatif kg/100 m	Conditionnement		Dim. de poulie recommandée Ø		Force de traction/courroie (Standard)		Force de traction/courroie (Overlap)	
	mm			en m	en ft	en mm	en pouce	en kg	en lbs	en kg	en lbs
FBZKP85A13PS	13 x 8 (A)	0,82	10,0	50	164	95	3,8	28,1	61,8	60,1	132,2
FBZKP85A17PS	17 x 11 (B)	1,46	18,0	50	164	120	4,7	50,1	110,2	105,3	231,7
FBZKP85A22PS	22 x 14 (C)	2,40	29,0	50	164	160	6,3	82,4	181,3	175,1	385,2

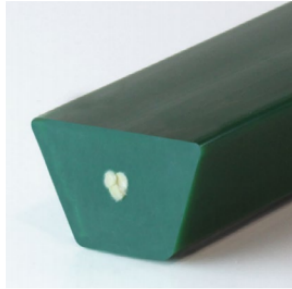
env. 88° Shore A

Tension recommandée 0,5...2 %

Valeur de friction μ : Acier: env. 0,60 | PE: env. 0,35 | HDPE: env. 0,30 | Conforme FDA/EC/USDA

PU85A vert, Armature Aramid

version dentelée possible 



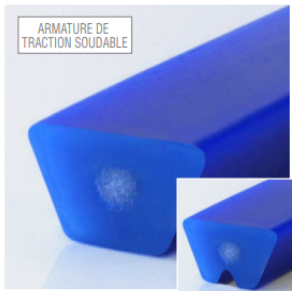
N°article	Dimension du profil	Section en cm ²	Poids approximatif kg/100 m	Conditionnement		Dim. de poulie recommandée Ø		Force de traction/courroie (Standard)		Force de traction/courroie (Overlap)	
	mm			en m	en ft	en mm	en pouce	en kg	en lbs	en kg	en lbs
FBZKP85A08A	8 x 5 (M)	0,32	4,0	100	328	60	2,4	11,6	25,6	25,7	56,4
FBZKP85A10A	10 x 6 (Z)	0,48	6,0	50	164	70	2,8	17,5	38,6	37,5	82,5
FBZKP85A13A	13 x 8 (A)	0,82	10,0	50	164	100	3,9	30,0	66,0	63,8	140,3
FBZKP85A17A	17 x 11 (B)	1,46	18,0	50	164	140	5,5	53,0	116,7	112,5	247,5
FBZKP85A22A	22 x 14 (C)	2,40	29,0	50	164	180	7,1	87,7	193,0	187,5	412,5
FBKK32DGGA	32 x 20 (D)	5,00	62,0	40	131	275	10,8	193,8	430,8	n/a	n/a

env. 88° Shore A

Tension recommandée 0,5...2 %

Valeur de friction μ : Acier: env. 0,60 | PE: env. 0,35 | HDPE: env. 0,30

PU85A bleu outremer, Armature fibre de verre PU



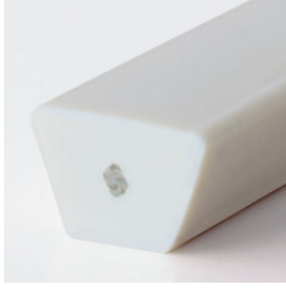
N°article	Dimension du profil	Section en cm ²	Poids approximatif kg/100 m	Conditionnement		Dim. de poulie recommandée Ø		Force de traction/courroie (Standard)	
	mm			en m	en ft	en mm	en pouce	en kg	en lbs
FBZKP85A13	13 x 8 (A)	0,82	10,0	50	164	125	4,9	32,8	72,2
FBZKP85A17 (Nut)	17 x 11 (B)	1,46	18,0	50	164	180	7,1	55,4	122,0
FBZKP85A22 (Nut)	22 x 14 (C)	2,40	29,0	50	164	220	8,7	92,4	203,3

env. 88° Shore A

Tension recommandée 0,5...2 %

Valeur de friction μ : Acier: env. 0,60 | PE: env. 0,35 | HDPE: env. 0,30

PU90A blanc, Armature Polyester



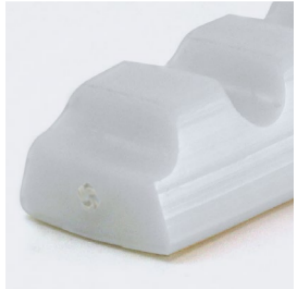
env. 92° Shore A

Tension recommandée 0,5...2 %

N°article	Dimension du profil mm	Section en cm ²	Poids approximatif kg/100 m	Conditionnement		Dim. de poulie recommandée ∅		Force de traction/courroie (Standard)		Force de traction/courroie (Overlap)	
				en m	en ft	en mm	en pouce	en kg	en lbs	en kg	en lbs
FBZKP90A08P	8 x 5 (M)	0,32	4,0	100	328	65	2,6	15,4	33,8	30,0	66,0
FBZKP90A10P	10 x 6 (Z)	0,48	6,0	50	164	85	3,3	23,0	50,7	45,0	99,0
FBZKP90A13P	13 x 8 (A)	0,82	10,0	50	164	110	4,3	38,4	84,5	67,5	148,5
FBZKP90A17P	17 x 11 (B)	1,46	18,0	50	164	150	5,9	69,1	152,1	120,0	264,0
FBZKP90A22P	22 x 14 (C)	2,40	29,0	50	164	210	8,3	115,2	253,4	202,5	445,5

Valeur de friction μ : Acier: env. 0,50 | PE: env. 0,30 | HDPE: env. 0,25

PU90A blanc, Armature Polyester, avec denture



env. 92° Shore A

Tension recommandée 0,5...2 %

N°article	Dimension du profil mm	Section en cm ²	Poids approximatif kg/100 m	Conditionnement		Dim. de poulie recommandée ∅		Force de traction/courroie (Standard)		Force de traction/courroie (Overlap)	
				en m	en ft	en mm	en pouce	en kg	en lbs	en kg	en lbs
FBZKP90A13PV	13 x 8 (A)	0,82	10,0	50	164	85	3,3	32,6	71,8		
FBZKP90A17PV	17 x 11 (B)	1,46	18,0	50	164	110	4,3	58,8	129,3		
FBZKP90A22PV	22 x 14 (C)	2,40	29,0	50	164	150	5,9	97,9	215,4		

Valeur de friction μ : Acier: env. 0,50 | PE: env. 0,30 | HDPE: env. 0,25

PU95A beige, Armature Polyester



env. 95° Shore A

Tension recommandée 0,5...2 %

N°article	Dimension du profil mm	Section en cm ²	Poids approximatif kg/100 m	Conditionnement		Dim. de poulie recommandée ∅		Force de traction/courroie (Standard)		Force de traction/courroie (Overlap)	
				en m	en ft	en mm	en pouce	en kg	en lbs	en kg	en lbs
FBKM13ABGA	13 x 8 (A)	0,82	10,0	50	164	130	5,0	40,0	88,0	67,5	148,5
FBKM17BBGA	17 x 11 (B)	1,46	18,0	50	164	175	6,8	72,0	158,4	120,0	264,0
FBKM22CBGA	22 x 14 (C)	2,40	29,0	50	164	250	9,7	120,0	264,0	202,0	444,4

Valeur de friction μ : Acier: env. 0,45 | PE: env. 0,25 | HDPE: env. 0,20

TPE55D beige, Armature Polyester

version dentelée possible 



55° Shore D · env. 100° Shore A

Tension recommandée 0,5...2 %

N°article	Dimension du profil mm	Section en cm ²	Poids approximatif kg/100 m	Conditionnement		Dim. de poulie recommandée ∅		Force de traction/courroie (Standard)		Force de traction/courroie (Overlap)	
				en m	en ft	en mm	en pouce	en kg	en lbs	en kg	en lbs
FBKH55D10P	10 x 6 (Z)	0,48	6,0	50	164	110	4,4	48	105,6	70	154
FBKH55D13P	13 x 8 (A)	0,82	10,0	50	164	135	5,3	80	176	110	242
FBKH55D17P	17 x 11 (B)	1,46	18,0	50	164	190	7,2	146	321,2	180	396
FBKH55D22P	22 x 14 (C)	2,40	29,0	50	164	260	10,2	240	528	300	660

Valeur de friction μ : Acier: env. 0,35 | PE: env. 0,20 | HDPE: env. 0,15 | Conforme FDA/EC/USDA