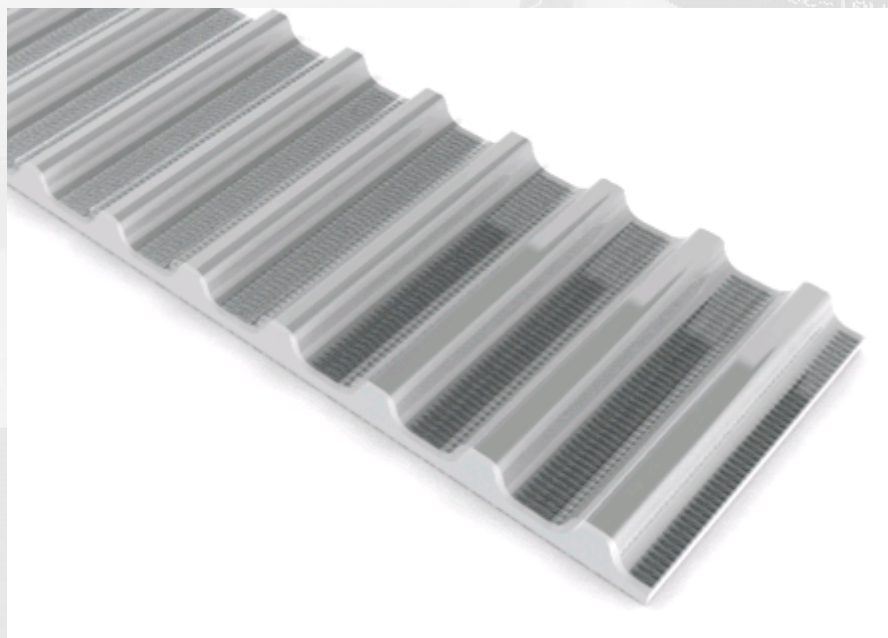


## Courroie WR10 (Armature noyée) pour environnement à haute teneur en humidité



**Gates** **MECTROL**

Disponible en métrage ou soudée à la longueur souhaitée

**Pas de la denture T10 compatible avec les poulies T10 standard**

**Diamètre mini. d'enroulement admissible : 44 mm (14 dents)  
(12 dents en câblé haute flexibilité)**

**Largeur disponible : de 12 à 150 mm**

		ARAMIDE	ACIER	ACIER HF
<b>Tension maxi admissible ouverte</b>	N/50mm	2198	3929	4818
<b>Nb mini de dents pour les poulies</b>		14	14	12
<b>Diamètre mini. d'enroulement</b>	mm	44.56	44.56	38.20
<b>Diam. mini tendeur sur le dos</b>	mm	80	80	60
<b>Dureté</b>	Shore A	92	92	92
<b>Température de service</b>		-5°C à +70°C	-5°C à +70°C	-5°C à +70°C
<b>Couleurs standard</b>		Blanc	Blanc	Blanc

**Découvrez l'intégralité de notre gamme sur notre site : [www.tanals.com](http://www.tanals.com)**